



中垣设计

贵州中垣设计有限公司  
Guizhou Zhongyuan Design Co., Ltd.

备注：  
1、本图纸须经规划、施工图审查、消防等主管部门批准后方可生效。  
2、图中所有尺寸均以标注为准，除注明外，标高以米（m）为单位，其余均以毫米（mm）为单位。  
3、使用本图纸时，请同时参照各专业图纸，如有疑问，请及时与设计师联系。  
4、施工单位不得随意变更图纸，所有变更须经得设计师同意。  
5、请勿以比例尺度量此图，一切尺寸依图内数字所示为准。  
6、此图纸版权归本设计单位所有。

建设单位  
CONSTRUCTION UNIT  
罗定市双东环保工业园服务中心

工程名称  
PROJECT NAME  
禅城、罗定共建产业孵化基地  
配套设施一期

注册师印章  
REGISTRAR'S SEAL

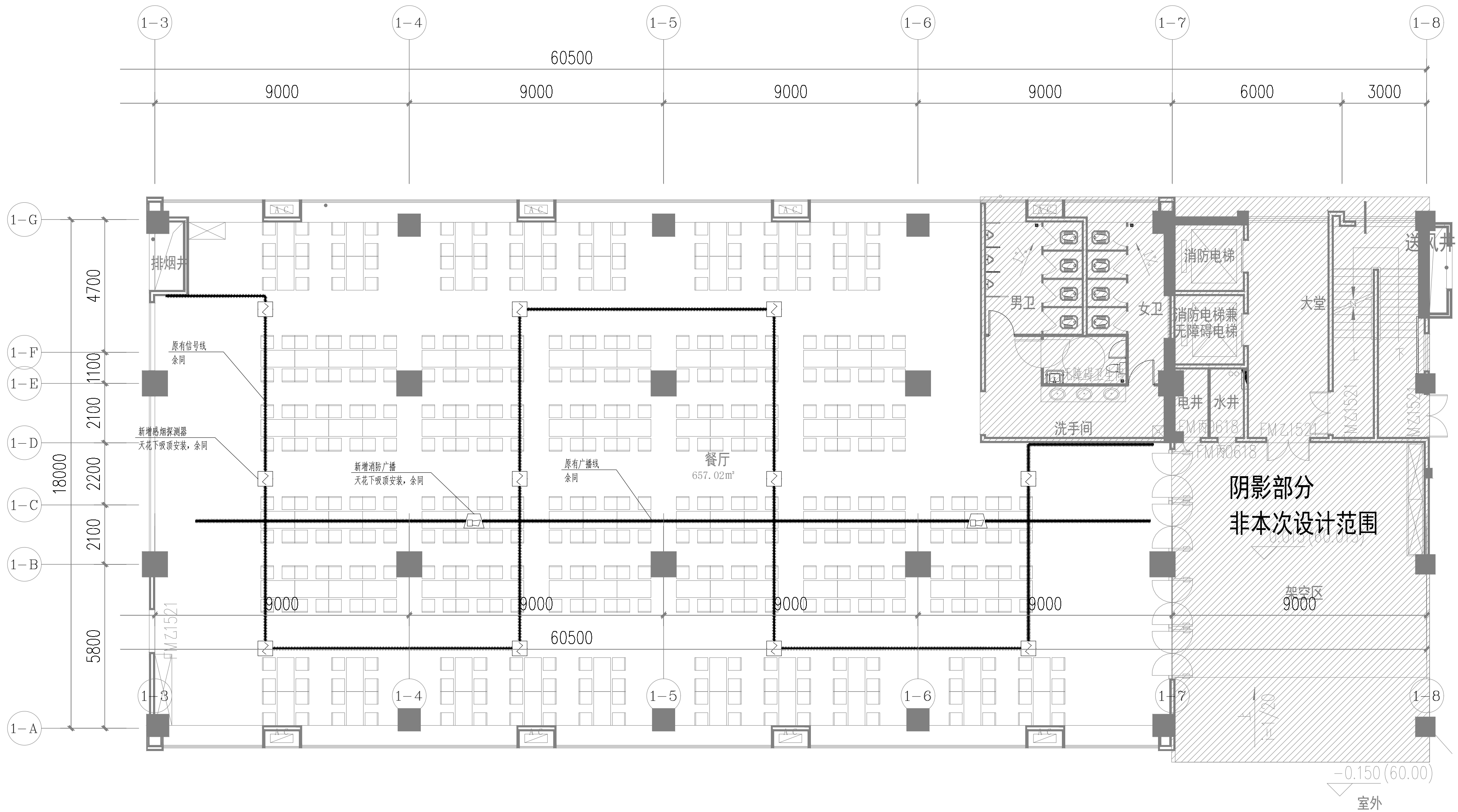
出图专用章  
SPECIAL SEAL FOR DRAWING

项目负责人	吴丹	吴丹
专业负责人	孟庆愿	孟庆愿
审定人	唐银	唐银
审核人	孟庆愿	孟庆愿
校对	胡珊	胡珊
设计	孟庆愿	孟庆愿

图纸名称  
DRAWINGS TITLE

一层餐厅火灾报警平面图

图纸比例	1:100
图号	电施-05
专业	电气
设计阶段	施工图
设计日期	2024.11



注：

- 消防设施上或附近应设置区别于环境的明显标识，说明文字应准确、清楚且易于识别，颜色、符号或标志应规范。手动操作按钮等装置处应采取防止误操作或被损坏的防护措施。
- 火灾自动报警系统的供电线路、消防联动控制线路应采用燃烧性能不低于B2级的耐火铜芯电线电缆，报警总线、消防应急广播和消防专用电话等传输线路应采用燃烧性能不低于200MK级的铜芯电线电缆。
- 火灾自动报警系统设备的防护等级应满足在设置场所环境条件下正常工作的要求。